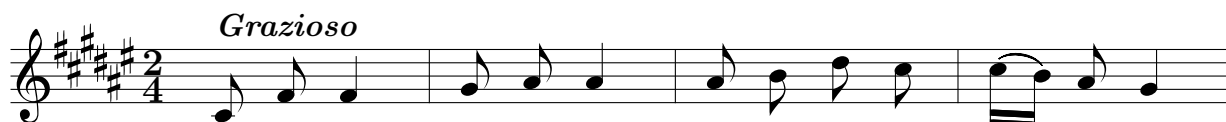


# Wat is mij Bloeme

René De Clercq (1877-1932)

René De Clercq (1877-1932)



Wat is mij, wat is mij of ik heel een we - reld schiep?



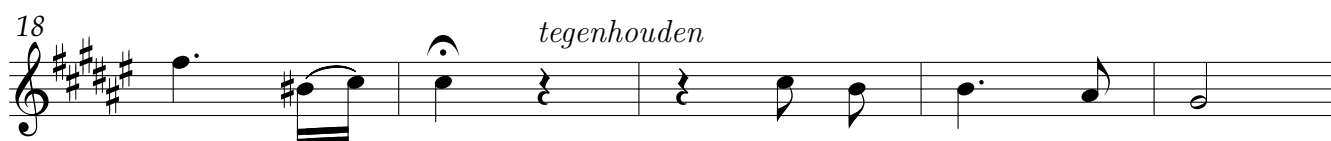
Als ik maar uw hart - je heb, Bloe - me, Bloe - me,



Als ik maar uw hart - je heb, Bloe - me, \_\_\_\_\_ leef\_ ik



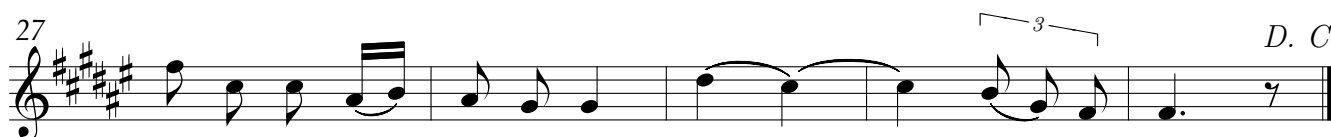
diep. \_\_\_\_\_ Als ik maar uw hart - je heb, als ik maar uw



hart - je \_\_\_\_\_ heb en uw ziel daar - bij,



Lief, de we - reld die ik schep draait zo \_\_\_\_\_ blij.



Lief, de we - reld die ik schep draait \_\_\_\_\_ draait zo blij.